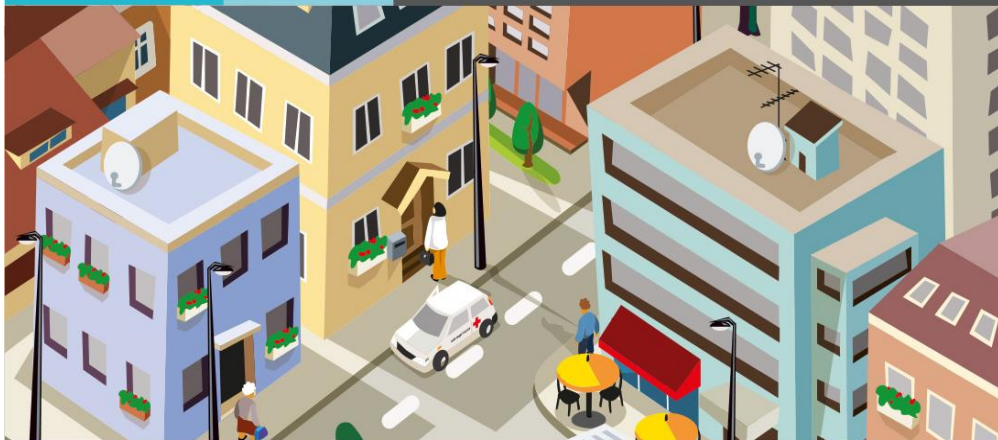




FILIÈRE domicile CENTRE DE SOINS INFIRMIERS



NOTRE MÉTIER

Vous prodiguez au quotidien des soins infirmiers de qualité.

L'accès de tous à des soins infirmiers de qualité

Notre Centre de Soins Infirmiers (CSI) s'adresse à **toutes les personnes nécessitant des soins infirmiers prescrits par un médecin**. Ces soins peuvent être dispensés au centre ou à votre domicile.

Nous menons également des actions de santé publique ainsi que des actions de prévention, d'éducation pour la santé et d'éducation thérapeutique des patients.

L'expertise d'une équipe dédiée

Les équipes de soins de notre CSI sont à **votre écoute et votre service**.

Les soins (pansements, injections, perfusions, traitements médicamenteux...) sont assurés par des infirmiers (ères) diplômé(e)s d'Etat qui sont régulièrement formés à l'évolution des techniques soignantes.

L'équipe inclut 3 infirmières.

Informations pratiques

■ NOS COORDONNÉES

POLE DOMICILE 16
Centre Commercial du Champs de Manœuvre
Boulevard Léon Blum
16 800 SOYAUX
Tél. : 05 45 25 01 77
Fax : 05 45 25 00 06
spasad16@croix-rouge.fr

■ HORAIRES D'OUVERTURE DU SERVICE

L'accueil téléphonique est assuré du lundi au vendredi de 8h30 à 12h30 et de 13h30 à 16h30. En dehors des heures d'ouverture du service ou en cas d'absence pour raisons de service, un répondeur prend les messages.

Les soins infirmiers sont dispensés à votre domicile 7 jours sur 7 :

- de 7h30 à 12h30 et de 17h à 19h du lundi au vendredi,
- de 7h30 à 12h30 et de 16h à 19h le samedi, dimanche et jours fériés.

La permanence au centre est assurée du lundi au vendredi de 11h30 à 12h30.

■ ZONE D'INTERVENTION

Notre Centre de Soins Infirmiers (CSI) intervient sur le Grand Angoulême.

■ NOS TARIFS

Notre Centre de Soins Infirmiers (CSI) pratique le tiers payant, il est conventionné par la Caisse primaire d'assurance maladie (CPAM). Cela vous permet de ne pas avancer la totalité des frais.

Il est également conventionné avec de nombreuses mutuelles et la CMU.

■ NOS PARTENAIRES

Mairie de Soyaux, Agence Régionale de Santé, Caisses d'Assurance Maladie, mutuelles ...