

Vous vous posez une question...

Sur les conditions d'admission ?

Sur les tarifs ?

Sur le suivi médical ?

Sur la durée du séjour ?

Sur les animations ?

... nous sommes là pour vous renseigner.

CONTACTEZ NOUS

Accueil téléphonique et bureaux ouverts du lundi au vendredi de 8h30 à 12h30 et de 14h à 17h sauf samedi, dimanche et jours fériés.



La Croix-Rouge française est auxiliaire des Pouvoirs publics et Association reconnue d'utilité publique (J.O. du 28 avril 1945).



Hébergement Temporaire

« Résidence De la Mare au clerc »

35 rue Sarah Bernhardt

76 620 Le Havre

TRAMWAY : ligne A « Grand Hameau / arrêt « Sacré-Cœur »

BUS : ligne 6 – arrêt « Artois »

Tél. 02 35 54 52 90

Fax : 02 35 54 68 16

ehpad.lehavre@croix-rouge.fr

site internet : pourvous.croix-rouge.fr

Urgence secourisme
Action sociale
+ Santé & Autonomie
Formation
Action internationale

croix-rouge française



FILIERE

Personnes Agées



**Hébergement
temporaire
Résidence de la
Mare au Clerc**

**35 rue Sarah Bernhardt
76 620 Le Havre**

croix-rouge française



La Résidence de la Mare Au Clerc vous propose un séjour compris entre quelques jours à 3 mois dans un lieu de détente et de repos.

L'hébergement temporaire est destiné aux personnes âgées de plus de 60 ans.

Dans quelles situations ?

- Indisponibilité momentanée de l'aidant (hospitalisation, convalescence, congés...)
- Besoin de répit de l'aidant,
- Situation de crise ou d'isolement,
- Transition entre une hospitalisation et le retour à domicile
- Dans l'attente d'un autre lieu de vie

Admission

Les dossiers d'inscription sont à retirer à l'accueil de la « Résidence de la Mare au Clerc ».

Un dossier d'Aide Personnalisée à l'Autonomie (APA) peut être déposé au Conseil Départemental (aide financière).

■ Les prestations :

Durant votre séjour, vous aurez la possibilité :

- De recevoir votre famille,
- De faire appel à votre médecin traitant, à votre kinésithérapeute...
- De profiter de nos services : coiffure, pédicure
- D'apprécier la restauration supervisée par un diététicien. Les repas sont préparés sur place et adaptés aux différents régimes des résidents
- De faire entretenir votre linge (service de blanchisserie...)
- De profiter d'animations diverses : gym douce, sortie, loto, jeux de cartes, jeux de société

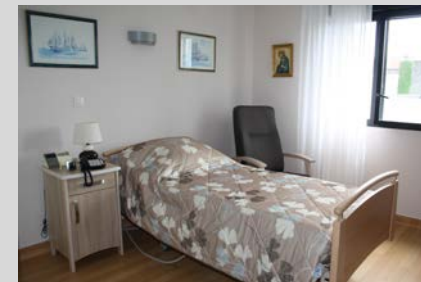


■ Une équipe de professionnels

- Médecin coordonnateur
- Infirmière coordinatrice, Infirmières
- Aides-soignantes, aides de vie
- Ergothérapeute
- Psychologue
- Animatrice

■ Un cadre de vie

12 chambres de 20 m² meublées et équipées (téléphone, TV, salle de bain) entièrement rénovées, un espace de vie ouvert sur terrasse et jardin privatif.



Des espaces de vie conviviaux ;
salle à manger, salon

